

PRZYKŁADOWE USZKODZENIA MECHANICZNE PENDRIVE-ów I PAMIĘCI SKUTKUJĄCE ODMOWĄ REKLAMACJI

PENDRIVE

W przypadku pendrive-a należy przede wszystkim zwrócić uwagę, czy obudowa pendrive'a nie jest uszkodzona. Najczęściej zdarzającym się uszkodzeniem jest wyłamane lub ułamanie wtyku USB, co ilustrują trzy poniższe zdjęcia.

1) Kompletne wyłamane wtyku USB



2) Ułamanie wtyku USB



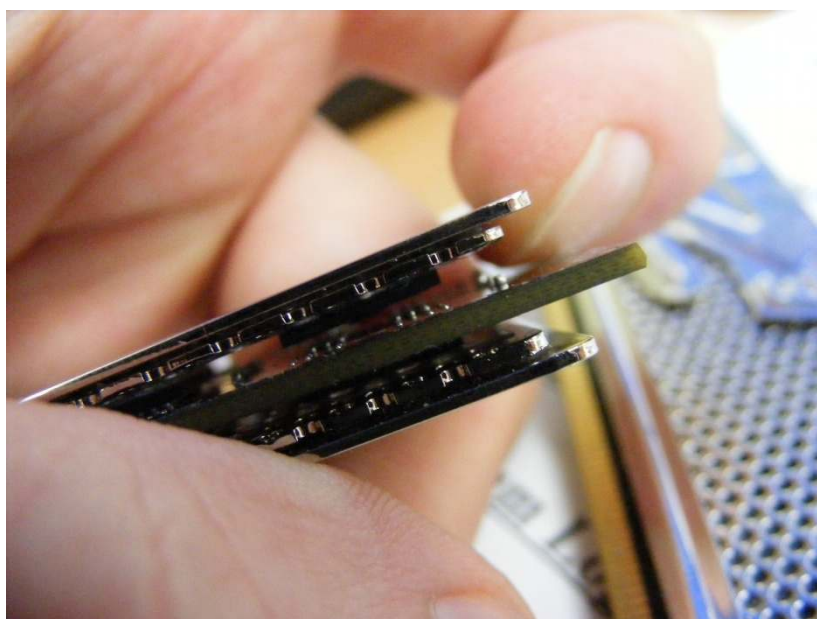
3) Ułamanie wtyku USB



PAMIĘCI RAM

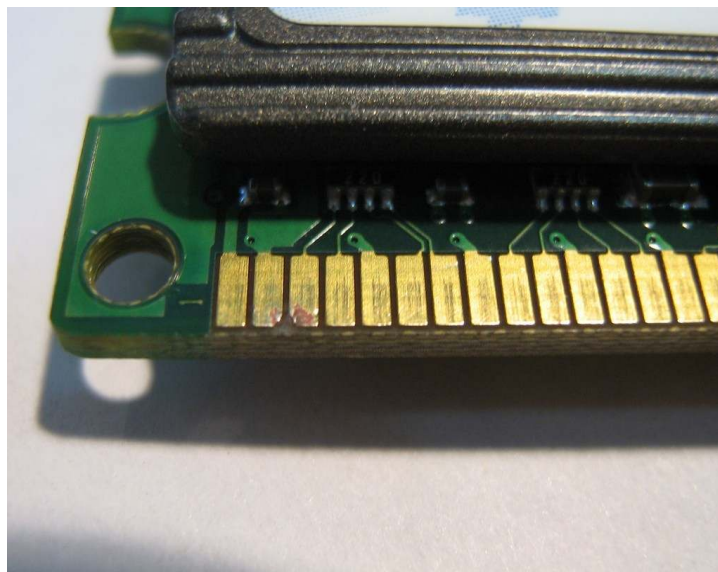
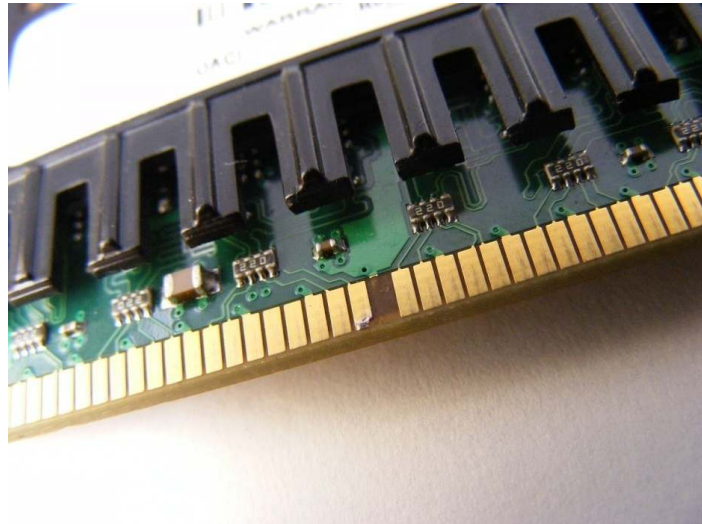
W przypadku pamięci główne typy uszkodzeń są następujące: odchodzące kości pamięci, uszkodzone (lub też nadpalone styki) i obite rogi, uszkodzony laminat pamięci. Wyglądają one następująco:

1) Odchodzące kości pamięci (uszkodzenie mechaniczne często powstałe na skutek próby zdjęcia radiatora przez użytkownika)

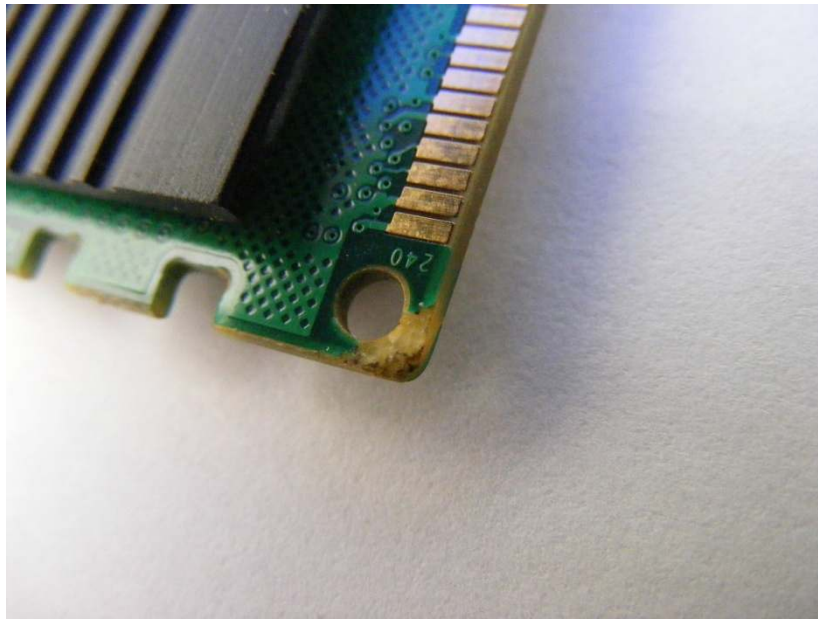




2) Uszkodzone styki (piny) pamięci (wypalone, brak, uszk. Mech)



3) Uszkodzony róg laminatu pamięci



4) Uszkodzona obudowa pamięci (uszkodzenie powstało na skutek upuszczenia pamięci)

